

**ПАТОФИЗИОЛОГИЯ:
ПРОШЛОЕ, НАСТОЯЩЕЕ И БУДУЩЕЕ**

**ВСЕРОССИЙСКАЯ КОНФЕРЕНЦИЯ С
МЕЖДУНАРОДНЫМ УЧАСТИЕМ,
ПОСВЯЩЕННАЯ 80-ЛЕТИЮ СО ДНЯ РОЖДЕНИЯ
АКАДЕМИКА РАН
ВЯЧЕСЛАВА ВИКТОРОВИЧА НОВИЦКОГО**

Томск, 23–24 сентября 2026 г.

**ПРИГЛАСИТЕЛЬНЫЙ БИЛЕТ И
ПРОГРАММА**



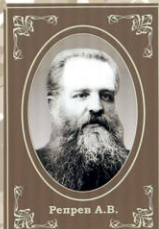
ТОМСКАЯ КАФЕДРАЛЬНАЯ НАУЧНАЯ ШКОЛА ПАТОФИЗИОЛОГОВ

Пашутин В.В. (1845-1901), начальник и заведующий кафедрой общей патологии (патофизиологии) Военно-медицинской академии, заслуженный профессор и академик, основоположник патофизиологии как самостоятельной дисциплины, основатель первой в России научной школы патофизиологов, ученик И.М. Сеченова и С.П. Боткина

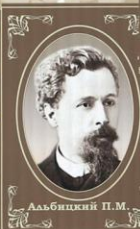
Альбицкий П.М. (1853-1922), профессор, организатор кафедры общей патологии медицинского факультета Императорского Томского университета, основатель томской школы патофизиологов, ученик и ближайший последователь В.В. Пашутина



Пашутин В.В.



Репрен А.В.



Альбицкий П.М.



Тимофеевский Д.И.



Авроров П.П.



Тимофеевский А.Д.



Лазаревский А.Ф.



Чупров В.А.



Вознесенский Р.И.



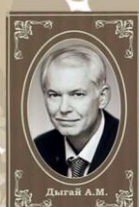
Каргин В.С.



Гольдберг Д.И.



Литвиновский К.Ф.



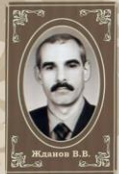
Дыгай А.М.



Любимов В.А.



Короткий К.А.



Жуков В.В.



Литвиновский М.Ф.



Степанов В.А.



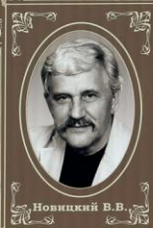
Козлов А.А.



Щеголов Р.М.



Ризаева Н.В.



Новицкий В.В.



Уразова О.Н.



Вербицкий М.Р.



Стецкий Б.В.



Назаренко Р.М.



Пузовский О.Д.



Литвиновский А.В.



Виноградов О.А.



Макарова Т.А.



Жуков О.В.



Щеголов В.А.



Виноградов О.М.



Виноградов О.В.



Щеголов Т.А.



Степанов В.А.



Жуков В.В.



Козлов А.А.



Литвиновский А.С.



Виноградов О.В.



Чернов Е.Г.



Соловьев О.В.



Виноградов О.А.



Пузовский О.Д.



Антонев С.С.



Савицкий О.В.



Виноградов О.В.



Чернов С.С.



Соловьев О.В.



Кузнецов С.С.

Глубокоуважаемый (ая)

Приглашаем Вас принять участие в работе

**Всероссийской научно-практической конференции
с международным участием
«ПАТОФИЗИОЛОГИЯ:
ПРОШЛОЕ, НАСТОЯЩЕЕ И БУДУЩЕЕ»,
посвящённой 80-летию со дня рождения
академика РАН Вячеслава Викторовича Новицкого**

Томск, 23–24 сентября 2026 г.

Сибирский государственный медицинский университет,

НИИ фармакологии и регенеративной медицины
имени Е.Д. Гольдберга Томского НИМЦ

Контактные данные:

Зав. кафедрой патофизиологии СибГМУ
член-корреспондент РАН
Уразова Ольга Ивановна
Тел. 8 (903) 913-14-83
e-mail: urazova.oi@ssmu.ru

Неоценимый вклад в развитие отечественной патофизиологии, интеграцию науки и образования и подготовку молодых научных и научно-педагогических кадров внёс один из ярчайших лидеров Томской научной школы патофизиологов академик РАН, заслуженный деятель науки РФ, заслуженный работник культуры РФ, почётный гражданин г. Томска Вячеслав Викторович Новицкий (23 августа 1946 – 7 января 2021).

В этом году исполняется 80 лет со дня его рождения. Профессиональная деятельность Вячеслава Викторовича всегда была неразрывно связана с Томским медицинским институтом – Сибирским государственным



медицинским университетом и кафедрой патофизиологии, где он прошёл все этапы становления – от младшего научного сотрудника ЦНИЛ и ассистента кафедры до заведующего кафедрой (2000–2017) и ректора СибГМУ (1997–2014).

Вячеслав Викторович – Педагог и Учёный с огромнейшей широтой взглядов, интересов и талантов. Он преданно читил своих учителей – профессора Д.И. Гольдберга, академика АМН ССР, РАМН Е.Д. Гольдберга и уделял большое внимание преемственности научных традиций и знаний.

Искренне уважал и любил своих учеников, был и остаётся для них примером человека с уникальным сочетанием личностных качеств, интеллекта, образованности и культуры. Воспитал 108 кандидатов и 45 докторов наук.

Вячеслав Викторович – автор более 800 печатных работ в области патофизиологии, теоретической гематологии, цитологии и клеточной биологии, в том числе 38 монографий, 18 учебных пособий, 1 пособия для врачей, 2 авторских свидетельств и 17 патентов РФ на изобретения. Создатель, редактор и соавтор уникального атласа по электронной микроскопии эритроцитов и пяти изданий учебника (1994, 2001, 2006, 2009, 2018) по патологической физиологии для студентов медицинских вузов (на русском и казахском языках). Основатель и главный редактор журнала «Бюллетень сибирской медицины». Обладатель многочисленных государственных, ведомственных и общественных наград за личный вклад в науку, прогрессивную политику и культуру. Основатель и художественный руководитель народного коллектива «Клуб отдыха молодых учёных» («КОМУ») при томском Доме учёных (с 1973).

На здании факультетских клиник СибГМУ установлен памятный горельеф академику РАН В.В. Новицкому (2022).

Сопредседатели

Уразова О.И., заведующий кафедрой патофизиологии СибГМУ
Жданов В.В., директор НИИФиРМ им. Е.Д. Гольдберга Томского НИМЦ

Заместители сопредседателей

Колобовникова Ю.В., заведующий кафедрой нормальной физиологии СибГМУ
Воронкова О.В., заведующий кафедрой биологии и генетики СибГМУ

Члены оргкомитета

от СибГМУ:

Бенчак Г.Ю., ассистент кафедры медицинской и биологической кибернетики
Васильева О.А., доцент кафедры биохимии и молекулярной биологии с курсом
клинической лабораторной диагностики, доцент кафедры патофизиологии
Кононова Т.Е., доцент кафедры патофизиологии
Серебрякова В.А., профессор кафедры фармакологии
от НИИФиРМ им. Е.Д. Гольдберга Томского НИМЦ:
Рыбалкина О.Ю., научный сотрудник лаборатории онкофармакологии
Брюшнина О.С., научный сотрудник лаборатории физиологии, молекулярной и
клинической фармакологии
Федорова Е.П., научный сотрудник лаборатории лекарственной токсикологии
Селиванова Н.С., мл. научный сотрудник лаборатории иммунофармакологии

Адрес проведения очных мероприятий конференции:

23 сентября 2026 г.: г. Томск, Московский тракт, д. 2, главный корпус СибГМУ,
2-й этаж, актовый зал

Секция молодых ученых: г. Томск, Московский тракт, д. 6/5,
многофункциональный научный центр СибГМУ, 2-й этаж, конференц-зал №1

24 сентября 2026 г.: г. Томск, пр. Ленина, д. 3, НИИФиРМ им. Е.Д. Гольдберга
Томского НИМЦ, 1-й этаж, актовый зал

Секция молодых ученых: г. Томск, Московский тракт, д. 6/5,
многофункциональный научный центр СибГМУ, 2-й этаж, конференц-зал №1

Информация о доступе к онлайн-трансляции мероприятий конференции и стендовым докладам будет размещена

1 сентября 2026 года на сайте СибГМУ

на странице конференции по ссылке

<https://pathophysiologyf-events.bitrix24site.ru/>

Персональная информация о доступе
на площадку проведения конференции
для удалённых почётных гостей и участников с онлайн-докладами
будет разослана дополнительно

В ПРОГРАММЕ УКАЗАНО ТОМСКОЕ ВРЕМЯ (UTC + 7:00)

1-й день: 23 СЕНТЯБРЯ 2026 ГОДА

Главный корпус СибГМУ, актовый зал (Московский тракт, 2)

9.00 **Регистрация участников конференции. Приветственный кофе**

9.45-10.30 **ТОРЖЕСТВЕННОЕ ОТКРЫТИЕ КОНФЕРЕНЦИИ**

Куликов Евгений Сергеевич, д-р мед. наук, доцент, ректор СибГМУ

Фёдорова Ольга Сергеевна, д-р мед. наук, профессор, проректор по научной работе и последипломной подготовке СибГМУ

Уразова Ольга Ивановна, член-корреспондент РАН, зав. кафедрой патофизиологии СибГМУ

В.В. НОВИЦКИЙ: НЕОРДИНАРНЫЙ ПРЕПОДАВАТЕЛЬ, ВЫДАЮЩИЙСЯ УЧЕНЫЙ, ОПЫТНЫЙ НАСТАВНИК

Жданов Вадим Вадимович, член-корреспондент РАН, директор НИИ фармакологии и регенеративной медицины имени Е.Д. Гольдберга Томского НИМЦ

ВКЛАД В.В. НОВИЦКОГО В ИЗУЧЕНИЕ ГЕМАТОЛОГИИ ЦИТОСТАТИЧЕСКОЙ БОЛЕЗНИ

Агафонов Владимир Иванович, д-р мед. наук, профессор, профессор кафедры патофизиологии СибГМУ

И ЕЩЕ О НОВИЦКОМ – МЫСЛИ ВСЛУХ...

10.30-11.00 **ПРИВЕТСТВИЕ ГОСТЕЙ КОНФЕРЕНЦИИ**

Огородова Людмила Михайловна, заслуженный деятель науки РФ, член-корреспондент РАН, зам. Губернатора Томской области по научно-технологическому развитию

Степанов Вадим Анатольевич, академик РАН, директор Томского НИМЦ

Карпов Ростислав Сергеевич, заслуженный деятель науки РФ, академик РАН, руководитель научного направления Томского НИМЦ, научный руководитель НИИ кардиологии Томского НИМЦ

Пузырёв Валерий Павлович, заслуженный деятель науки РФ, академик РАН, научный руководитель Томского НИМЦ, научный руководитель НИИ медицинской генетики Томского НИМЦ, профессор кафедры медицинской генетики СибГМУ

Чойнзонов Евгений Лхамацыренович, заслуженный деятель науки РФ, академик РАН, член Президиума РАН, научный руководитель и врио директора НИИ онкологии Томского НИМЦ, зав. кафедрой онкологии СибГМУ

Бохан Николай Александрович, заслуженный деятель науки РФ, академик РАН, директор НИИ психического здоровья Томского НИМЦ, заведующий кафедрой психиатрии, психотерапии, наркологии с курсом медицинской психологии СибГМУ

ПРИВЕТСТВИЯ ОТ РОССИЙСКОЙ АКАДЕМИИ НАУК

11.00-13.20 ПЛЕНАРНЫЕ ДОКЛАДЫ

(председатели – член-корреспондент РАН О.И. Уразова,
д-р мед. наук, профессор Ю.В. Колобовникова)

11.00-11.20 Колесникова Любовь Ильинична, заслуженный деятель науки РФ, академик РАН, научный руководитель Научного центра проблем здоровья семьи и репродукции человека (Иркутск)

РОССИЙСКАЯ АКАДЕМИЯ НАУК: ВЧЕРА, СЕГОДНЯ, ЗАВТРА (онлайн)

11.20-11.40 Коровин Александр Евгеньевич, д-р мед. наук, доцент, профессор кафедры патологии Санкт-Петербургского государственного университета (Санкт-Петербург), **Уразова Ольга Ивановна**, член-корреспондент РАН, зав. кафедрой патофизиологии Сибирского государственного медицинского университета (Томск)

КРАТКАЯ «ПАТРОЛОГИЯ» САНКТ-ПЕТЕРБУРГСКОЙ И ТОМСКОЙ КАФЕДРАЛЬНЫХ ПАТОФИЗИОЛОГИЧЕСКИХ ШКОЛ: ОСНОВАТЕЛИ И ПОСЛЕДОВАТЕЛИ

11.40-12.00 Кушлинский Николай Евгеньевич, академик РАН, научный руководитель лаборатории клинко-диагностической НМИЦ онкологии им. Н.Н. Блохина, зав. кафедрой клинической биохимии и лабораторной диагностики Московского государственного медико-стоматологического университета им. А.И. Евдокимова (Москва)

СОВРЕМЕННЫЕ ВОЗМОЖНОСТИ ИСПОЛЬЗОВАНИЯ ТКАНЕВЫХ И СЫВОРОТОЧНЫХ БИОМАРКЕРОВ ОПУХОЛЕЙ В ОНКОЛОГИЧЕСКОЙ КЛИНИКЕ

12.00-12.20 Штарк Маркс Борисович, заслуженный деятель науки РФ, академик РАН, руководитель научного направления ФИЦ фундаментальной и трансляционной медицины (Новосибирск)

ИНТЕРАКТИВНАЯ ТЕРАПИЯ (СТИМУЛЯЦИЯ) МОЗГА И КЛИНИКО-СЕТЕВАЯ ДИНАМИКА МОТОРНОЙ СЕТИ И МОЗЖЕЧКА ПО ДАННЫМ ФУНКЦИОНАЛЬНОЙ МАГНИТНО-РЕЗОНАНСНОЙ ТОМОГРАФИИ ПОКОЯ У ПАЦИЕНТОВ С ПОСТИНСУЛЬТНЫМ ГЕМИПАРЕЗОМ

12.20-12.40 Козлов Владимир Александрович, заслуженный деятель науки РФ, академик РАН, научный руководитель НИИ фундаментальной и клинической иммунологии (Новосибирск)

ЗНАЧИМЫЕ ПРОБЛЕМЫ ФУНКЦИОНИРОВАНИЯ ИММУННОЙ СИСТЕМЫ В ОРГАНИЗМЕ

12.40-13.00 Вечерский Юрий Юрьевич, д-р мед. наук, профессор, ведущий научный сотрудник отделения сердечно-сосудистой хирургии НИИ кардиологии Томского НИМЦ (Томск)

ОТ ПАТОФИЗИОЛОГИИ К КАРДИОХИРУРГИИ

13.00-13.20 Авагимян Ашот Арманович, канд. мед. наук, преподаватель кафедры пропедевтики внутренних болезней Ереванского государственного медицинского университета им. М. Гераци (Ереван, Армения), научный сотрудник Исфahanского НИИ кардиологии при ВОЗ (Исфахан, Иран)

CARDIOMETABOLIC RISK IN CARDIO-ONCOLOGY (онлайн)

14.00-17.00 ТЕМАТИЧЕСКИЕ ДОКЛАДЫ

(председатели – член-корреспондент РАН **О.И. Уразова**,
д-р мед. наук, доцент **О.В. Воронкова**)

14.00-14.15 Хлусов Игорь Альбертович, д-р мед. наук, профессор, заведующий лабораторией клеточных и микрофлюидных технологий Сибирского государственного медицинского университета (Томск)

НИША СТВОЛОВОЙ КРОВЕТВОРНОЙ КЛЕТКИ: СОВРЕМЕННЫЕ ВЫЗОВЫ И ПУТИ ИХ ПРЕОДОЛЕНИЯ

14.15-14.30 Морозова Ольга Леонидовна, д-р мед. наук, профессор, профессор кафедры патофизиологии и клинической патофизиологии Российского национального исследовательского медицинского университета им. Н.И. Пирогова (Москва)

МИНЕРАЛЬНО-КОСТНЫЕ НАРУШЕНИЯ ЗУБОЧЕЛЮСТНОЙ СИСТЕМЫ У ДЕТЕЙ С ХРОНИЧЕСКОЙ БОЛЕЗНЬЮ ПОЧЕК

14.30-14.45 Кутихин Антон Геннадьевич, д-р мед. наук, зав. отделом экспериментальной медицины НИИ комплексных проблем сердечно-сосудистых заболеваний (Кемерово)

МОЛЕКУЛЯРНЫЙ ПРОФИЛЬ ЭНДОТЕЛИАЛЬНЫХ КЛЕТОК ЧЕЛОВЕКА ПРИ ИХ БАЗАЛЬНОЙ И ИНДУЦИРОВАННОЙ ПРОВОСПАЛИТЕЛЬНОЙ АКТИВАЦИИ

14.45-15.00 Чумакова Светлана Петровна, д-р мед. наук, профессор, профессор кафедры стоматологии Балтийского федерального университета им. И. Канта (Калининград)

ВЛИЯНИЕ ФАКТОРОВ РОСТА НА СЕКРЕТОРНЫЙ ПРОФИЛЬ СМЕШАННОЙ КУЛЬТУРЫ МОНОЦИТОВ IN VITRO ПРИ ИШЕМИЧЕСКОЙ КАРДИОМИОПАТИИ

15.00-15.15 Чурилов Леонид Павлович, канд. мед. наук, академик АМН Республики Молдова, зав. кафедрой патологии Санкт-Петербургского государственного университета (Санкт-Петербург)

КОНФЛИКТ МЕСТНЫХ И СИСТЕМНЫХ КОМПЕНСАТОРНО-ПРИСПОСОБИТЕЛЬНЫХ ПРОЦЕССОВ КАК ТИПОВОЙ МЕХАНИЗМ РАЗВИТИЯ ОСТРОЙ И ХРОНИЧЕСКОЙ ПАТОЛОГИИ

15.15-15.30 Воронкова Ольга Владимировна, д-р мед. наук, доцент, зав. кафедрой биологии и генетики Сибирского государственного медицинского университета (Томск)
ЭТИОЛОГИЯ И ИММУНОПАТОГЕНЕЗ ИКСОДОВОГО КЛЕЩЕВОГО БОРРЕЛИОЗА В ТОМСКОЙ ОБЛАСТИ

15.30-15.45 Спирина Людмила Викторовна, д-р мед. наук, доцент, зав. кафедрой биохимии и молекулярной биологии с курсом клинической лабораторной диагностики Сибирского государственного медицинского университета (Томск)

МОЛЕКУЛЯРНЫЕ ОСНОВЫ ПЕРСОНАЛИЗИРОВАННОЙ ТЕРАПИИ РАКА ЖЕЛУДКА

15.45-16.00 Литвинова Лариса Сергеевна, д-р мед. наук, доцент, директор Центра иммунологии и клеточных биотехнологий, профессор кафедры фундаментальной медицины Высшей школы медицины ОНК «Институт медицины и наук о жизни (МЕДБИО)» Балтийского федерального университета им. И. Канта (Калининград)

ВЗАИМОСВЯЗЬ МИТОХОНДРИАЛЬНЫХ ГАПЛОГРУПП С ЦИТОКИНПРОДУЦИРУЮЩЕЙ АКТИВНОСТЬЮ МОНОЦИТОВ ПРИ ОЖИРЕНИИ (онлайн)

16.00-16.15 Носарева Ольга Леонидовна, д-р мед. наук, доцент, профессор кафедры биохимии и молекулярной биологии с курсом клинической лабораторной диагностики Сибирского государственного медицинского университета (Томск)

РЕДОКС-РЕГУЛЯЦИЯ АПОПТОЗА ОПУХОЛЕВЫХ КЛЕТОК

16.15-16.30 Погонченкова Дарья Александровна, канд. мед. наук, зав. ревматологическим отделением МЦ «Профессор» Сибирского государственного медицинского университета (Томск)

ЗНАЧЕНИЕ КАПИЛЛЯРОПАТИИ В ПАТОГЕНЕЗЕ РЕВМАТОЛОГИЧЕСКИХ ЗАБОЛЕВАНИЙ

16.30-16.45 Колотьева Наталия Александровна, д-р мед. наук, доцент, зав. лабораторией экспериментальной и трансляционной нейрхимии Российского центра неврологии и нейронаук (Москва)

МЕТАБОЛИЧЕСКАЯ ПЛАСТИЧНОСТЬ ТКАНИ ГОЛОВНОГО МОЗГА ПРИ НЕЙРОДЕГЕНЕРАЦИИ (онлайн)

16.45-17.00 Кайгородова Евгения Викторовна, д-р мед. наук, доцент, ведущий научный сотрудник отделения общей и молекулярной патологии НИИ онкологии Томского НИМЦ, профессор кафедры биохимии и молекулярной биологии с курсом клинической лабораторной диагностики Сибирского государственного медицинского университета (Томск)

КРОВЕНОСНОЕ РУСЛО КАК ЗЕРКАЛО НИШИ: ЦИРКУЛИРУЮЩИЕ КОСТНОМОЗГОВЫЕ КЛЕТКИ-ПРЕДШЕСТВЕННИКИ В ПРОГНОЗИРОВАНИИ ГЕМАТОГЕННЫХ МЕТАСТАЗОВ ПРИ РАКЕ МОЛОЧНОЙ ЖЕЛЕЗЫ

18.00 Ужин (по приглашениям)

13.30-16.30 СЕКЦИЯ МОЛОДЫХ УЧЕНЫХ

(председатели – д-р мед. наук, доцент **В.А. Серебрякова**,
канд. мед. наук **О.А. Васильева**)

Многофункциональный научный центр СибГМУ, конференц-зал №1
Московский тракт, д. 6/5

13.30 Регистрация участников конференции. Приветственный кофе

14.15-14.25 Бирулина Юлия Георгиевна, канд. биол. наук, доцент, доцент кафедры биофизики и функциональной диагностики Сибирского государственного медицинского университета (Томск)

СОСУДИСТАЯ ДИСФУНКЦИЯ ПРИ МЕТАБОЛИЧЕСКОМ СИНДРОМЕ: РОЛЬ ПЕРИВАСКУЛЯРНОЙ ЖИРОВОЙ ТКАНИ

14.25-14.35 Гладковская Маргарита Вадимовна, аспирант, ассистент кафедры патофизиологии Сибирского государственного медицинского университета (Томск)

ЭФФЕКТЫ VEGF-A НА СЕКРЕТОРНЫЙ ПРОФИЛЬ СМЕШАННОЙ КУЛЬТУРЫ МОНОЦИТОВ IN VITRO ПРИ ИШЕМИЧЕСКОЙ КАРДИОМИОПАТИИ

14.35-14.50 Корепанов Вячеслав Андреевич, канд. мед. наук, младший научный сотрудник лаборатории молекулярно-клеточной патологии и генодиагностики НИИ кардиологии Томского НИМЦ (Томск)

ЭКСПРЕССИЯ ГЕНА И БЕЛКА БЕТА1-АДРЕНОРЕЦЕПТОРА В МИОКАРДЕ, А ТАКЖЕ КЛИНИЧЕСКОЕ ПРОЯВЛЕНИЕ ХРОНИЧЕСКОЙ СЕРДЕЧНОЙ НЕДОСТАТОЧНОСТИ С СОХРАНЁННОЙ ФРАКЦИЕЙ ВЫБРОСА ПРИ САХАРНОМ ДИАБЕТЕ 2 ТИПА (онлайн)

14.50-15.00 Кан Артур, аспирант НИИ кардиологии Томского НИМЦ (Томск)

β-ЭНДОРФИН КАК МЕДИАТОР КАРДИОПРОТЕКТИВНОГО ЭФФЕКТА ДИСТАНТНОГО ПОСТКОНДИЦИОНИРОВАНИЯ ПРИ ОСТРОМ ЭКСПЕРИМЕНТАЛЬНОМ ИНФАРКТЕ МИОКАРДА

15.00-15.10 Симонова Екатерина Евгеньевна, аспирант, ассистент кафедры морфологии и общей патологии Сибирского государственного медицинского университета (Томск)

МОРФОЛОГИЧЕСКИЕ ОСОБЕННОСТИ НЕТОЗА ЦИРКУЛИРУЮЩИХ НЕЙТРОФИЛОВ ПРИ ПЛОСКОКЛЕТОЧНОЙ КАРЦИНОМЕ И ОБЛИГАТНОМ ПРЕДРАКЕ ГОРТАНИ

15.10-15.20 Лапкина Екатерина Зиядхановна, канд. биол. наук, доцент кафедры патологической физиологии имени профессора В.В. Иванова Красноярского государственного медицинского университета им. проф. В.Ф. Войно-Ясенецкого (Красноярск)

ЗНАЧЕНИЕ ФЕНОТИПИЧЕСКОГО ПЕРЕПРОГРАММИРОВАНИЯ В ДИССЕМИНАЦИИ ОПУХОЛЕВЫХ КЛЕТОК МЕЛАНОМЫ

15.20-15.30 Латонов Владислав Русланович, лаборант лаборатории экспериментальной кардиологии НИИ кардиологии Томского НИМЦ (Томск)

РОЛЬ ВНУТРИКЛЕТОЧНЫХ МЕССЕНДЖЕРОВ В РАЗВИТИИ КАРДИОПРОТЕКТОРНОГО ЭФФЕКТА ЭНДОМОРФИНА-1 НА МОДЕЛИ ИЗОЛИРОВАННОГО СЕРДЦА КРЫСЫ

15.30-15.40 **Макеев Никита Вячеславович**, канд. мед. наук, преподаватель кафедры патологической физиологии имени В.В. Пашутина Военно-медицинской академии имени С.М. Кирова (Санкт-Петербург)

РОЛЬ ГИПОТАЛАМИЧЕСКИХ ПЕПТИДОВ В ПАТОГЕНЕЗЕ НЕЙРОВосПАЛЕНИЯ ПРИ ЧЕРЕПНО-МОЗГОВОЙ ТРАВМЕ

15.40-15.50 **Саламатин Сергей Сергеевич**, аспирант Российского университета медицины (Москва)

РАСТВОРИМЫЕ ФОРМЫ РЕЦЕПТОРА ПРОГРАММИРУЕМОЙ ГИБЕЛИ КЛЕТКИ PD-1 И ЕГО ЛИГАНДА PD-L1 В КОМПЛЕКСНОМ АНАЛИЗЕ ИММУННОГО ЛАНДШАФТА ПЕРИФЕРИЧЕСКОЙ КРОВИ И ОПУХОЛЕВОГО МИКРООКРУЖЕНИЯ ПРИ РАКЕ МОЛОЧНОЙ ЖЕЛЕЗЫ

15.50-16.00 **Полетика Вадим Сергеевич**, канд. мед. наук, доцент кафедры патофизиологии Сибирского государственного медицинского университета (Томск)

ГАЛЕКТИНЫ 1 И 3 КЛЕТОК РАКА ТОЛСТОЙ КИШКИ КАК МОДУЛЯТОРЫ СУБПОПУЛЯЦИОННОГО БАЛАНСА CD4+ Т-ЛИМФОЦИТОВ IN VITRO

16.00-16.10 **Дёмин Максим Сергеевич**, аспирант кафедры патофизиологии, врач-ревматолог ревматологического отделения клиник Сибирского государственного медицинского университета (Томск)

ДИЗЕРГИЯ ПРОВОСПАЛИТЕЛЬНОГО ОТВЕТА ТКАНЕЙ НА ПОВРЕЖДЕНИЕ ПРИ ИШЕМИЧЕСКОЙ КАРДИОМИОПАТИИ

16.10-16.20 **Новикова Елизавета Анатольевна**, аспирант, младший научный сотрудник лаборатории патофизиологии Научного центра проблем здоровья семьи и репродукции человека (Иркутск)

РЕДОКС-РЕГУЛЯЦИЯ И ЕЕ ОСОБЕННОСТИ В ПЕРВОМ ТРИМЕСТРЕ БЕРЕМЕННОСТИ ПРИ УПОТРЕБЛЕНИИ АЛКОГОЛЯ

16.20-16.30 **Чечин Артем Александрович**, врач-офтальмолог Кузбасской областной клинической больницы имени С.В. Беляева (Кемерово)

ОСОБЕННОСТИ МИКРОЦИРКУЛЯЦИИ В СЕТЧАТКЕ ПРИ ДИАБЕТИЧЕСКОЙ МАКУЛЯРНОМ ОТЕКЕ, ВЛИЯНИЕ ГЕНОВ ГЕМОСТАЗА. ЛЕЧЕНИЕ

23 сентября: 18.00-19.00

ДЛЯ МОЛОДЫХ УЧЕНЫХ – УЧАСТНИКОВ КОНФЕРЕНЦИИ

Биокомплекс СибГМУ (ул. Учебная, 39, 1-й этаж)

**ПОСЕЩЕНИЕ МУЗЕЯ ИСТОРИИ КАФЕДРАЛЬНЫХ НАУЧНЫХ ШКОЛ
им. АКАДЕМИКА В.В. НОВИЦКОГО**

2-й день: 24 СЕНТЯБРЯ 2026 ГОДА

НИИ фармакологии и регенеративной медицины им. Е.Д. Гольдберга
Томского НИМЦ, актовый зал (пр. Ленина, 3)

9.00

Регистрация участников конференции. *Приветственный кофе*

9.45-12.00

ВСТУПИТЕЛЬНОЕ СЛОВО. ПЛЕНАРНЫЕ ДОКЛАДЫ

(председатели – член-корреспондент РАН **В.В. Жданов**,
канд. мед. наук **О.Ю. Рыбалкина**)

9.45-10.00 Лишманов Юрий Борисович, член-корреспондент РАН (Томск)

ВОСПОМИНАНИЯ О В.В. НОВИЦКОМ: ИЗ ЛИЧНОГО...

10.00-10.20 Юшков Борис Германович, заслуженный деятель науки РФ, член-корреспондент РАН, зав. лабораторией иммунофизиологии и иммунофармакологии Института иммунологии и физиологии Уральского отделения РАН (Екатеринбург),
Черешнев Валерий Александрович, академик РАН, член Президиума РАН, научный руководитель Института иммунологии и физиологии Уральского отделения РАН (Екатеринбург)

НЕРВНАЯ, ЭНДОКРИННАЯ, ИММУННАЯ И МИКРОБИОТНАЯ РЕГУЛЯЦИИ – СОДРУЖЕСТВО ЧЕТЫРЕХ СИСТЕМ ИЛИ ЕДИНАЯ РЕГУЛЯТОРНАЯ СИСТЕМА?

10.20-10.40 Салмина Алла Борисовна, член-корреспондент РАН, зам. директора Института мозга, зав. лабораторией нейробиологии и тканевой инженерии, главный научный сотрудник Российского центра неврологии и нейронаук (Москва)

МЕХАНИЗМЫ НАРУШЕНИЯ ЦЕРЕБРАЛЬНОГО АНГИОГЕНЕЗА ПРИ ХРОНИЧЕСКОЙ НЕЙРОДЕГЕНЕРАЦИИ (онлайн)

10.40-11.00 Савченко Андрей Анатольевич, д-р мед. наук, профессор, зав. лабораторией клеточно-молекулярной физиологии и патологии НИИ медицинских проблем Севера – обособленного подразделения ФИЦ «Красноярский научный центр СО РАН» (Красноярск)

ЗНАЧЕНИЕ АГРЕГАЦИОННОЙ АКТИВНОСТИ ТРОМБОЦИТОВ С КЛЕТКАМИ ВРОЖДЕННОГО ИММУНИТЕТА В ИММУНОПАТОГЕНЕЗЕ СЕПСИСА

11.00-11.20 Даренская Марина Александровна, д-р биол. наук, профессор РАН, главный научный сотрудник, руководитель лаборатории патофизиологии Научного центра проблем здоровья семьи и репродукции человека (Иркутск)

СВОБОДНО-РАДИКАЛЬНОЕ ОКИСЛЕНИЕ: ОТ АДАПТАЦИИ К ПАТОЛОГИЧЕСКОМУ ПРОЦЕССУ — ДВЕ СТОРОНЫ ОДНОЙ МЕДАЛИ (онлайн)

11.20-11.40 Гребнев Дмитрий Юрьевич, д-р мед. наук, профессор, заведующий кафедрой патологической физиологии Уральского государственного медицинского университета (Екатеринбург)

НОВЫЕ ПАТОГЕНЕТИЧЕСКИЕ ПОДХОДЫ К ТЕРАПИИ ФИБРОЗА ПЕЧЕНИ

11.40-12.00 Цыган Василий Николаевич, заслуженный деятель науки РФ, д-р мед. наук, профессор, профессор кафедры патологической физиологии имени В.В. Пашутина Военно-медицинской академии им. С.М. Кирова (Санкт-Петербург)

ОПИОИДНЫЕ ПЕПТИДЫ В МЕХАНИЗМАХ АДАПТАЦИИ И ДИЗАДАПТАЦИИ ПРИ ОСТРОМ И ХРОНИЧЕСКОМ СТРЕССЕ (онлайн)

12.00-12.45 Кофе-пауза

12.45-16.00 ТЕМАТИЧЕСКИЕ ДОКЛАДЫ

(председатели – член-корреспондент РАН В.В. Жданов, младший научный сотрудник Н.С. Селиванова)

12.45-13.00 Пинхасов Борис Борисович, д-р мед. наук, зав. кафедрой патологической физиологии и клинической патофизиологии Новосибирского государственного медицинского университета (Новосибирск)

ОЦЕНКА ВАРИАбельНОСТИ ГЛИКЕМИИ КАК ПОДХОД ДЛЯ ВЫЯВЛЕНИЯ ФАКТОРОВ РИСКА НАРУШЕНИЙ УГЛЕВОДНОГО ОБМЕНА

13.00-13.15 Лыков Александр Петрович, д-р мед. наук, ведущий научный сотрудник НИИ клинической и экспериментальной лимфологии – филиала Института цитологии и генетики СО РАН

ТЕРАПЕВТИЧЕСКИЙ ПОТЕНЦИАЛ ЦИАНОБАКТЕРИИ LEPTOLYNGBYA SF. ESTOCARPI ПРИ ЭКСПЕРИМЕНТАЛЬНОМ ПОВРЕЖДЕНИИ ПЕЧЕНИ И ВОСПАЛЕНИИ КИШЕЧНИКА

13.15-13.30 Коровин Александр Евгеньевич, д-р мед. наук, профессор кафедры патологии Санкт-Петербургского государственного университета, профессор кафедры патологии и судебной медицины Медико-социального института (Санкт-Петербург).

Содокладчики: **Куликов Г.С., Гришин А.П., Соболевская П.А., Чурилов Л.П.**

ОЦЕНКА РИСКОВ СНИЖЕНИЯ РЕЗЕРВОВ АДАПТАЦИИ У ЛЕТЧИКОВ И КОСМОНАВТОВ

13.30-13.45 Беленькая Лилия Васильевна, д-р мед. наук, старший научный сотрудник лаборатории физиологии и патологии эндокринной системы Научного центра проблем здоровья семьи и репродукции человека (Иркутск)

ДИАГНОСТИЧЕСКАЯ ЗНАЧИМОСТЬ ИНДЕКСА TUG В ОЦЕНКЕ МЕТАБОЛИЧЕСКОГО СТАТУСА У ЖЕНЩИН С ГИПЕРАНДРОГЕНИЕЙ (онлайн)

13.45-14.00 Шелковникова Татьяна Васильевна, канд. мед. наук, врач-офтальмолог Кузбасской областной клинической больницы имени С.В. Беляева (Кемерово)

КЛИНИКО-ЛАБОРАТОРНЫЕ ИЗМЕНЕНИЯ В СИСТЕМЕ ГЕМОСТАЗА, ГЕНЕТИЧЕСКАЯ ТРОМБОФИЛИЯ У ПАЦИЕНТОВ С СОСУДИСТОЙ ПАТОЛОГИЕЙ ГЛАЗ

14.00-14.15 Сертакова Анастасия Владимировна, канд. мед. наук, старший преподаватель кафедры патологической физиологии им. А.А. Богомольца, врач отдела госпитализации и реабилитации НИИТОН Саратовского государственного медицинского университета им. В.И. Разумовского (Саратов)

ЭКСПЕРИМЕНТАЛЬНАЯ МОДЕЛЬ ОЦЕНКИ ЭФФЕКТИВНОСТИ БИОЛОГИЧЕСКОЙ ТЕРАПИИ КРУПНЫХ СУСТАВОВ (онлайн)

14.15-14.30 Грекова Ирина Викторовна, старший преподаватель кафедры патофизиологии Южно-Уральского государственного медицинского университета (Челябинск)

ПРОТИВОВОСПАЛИТЕЛЬНЫЙ ЭФФЕКТ МЕЛАТОНИНА В СОСТАВЕ РЕКТАЛЬНЫХ СУППОЗИТОРИЕВ ПРИ ЭКСПЕРИМЕНТАЛЬНОМ КОЛИТЕ

14.30-14.45 Жулай Галина Анатольевна, канд. биол. наук, научный сотрудник лаборатории генетики, **Курбатова Ирина Валерьевна**, канд. биол. наук, старший научный сотрудник лаборатории генетики Института биологии Карельского научного центра РАН (Петрозаводск)

РОЛЬ АДЕНОЗИНКИНАЗЫ В СИСТЕМНОМ ВОСПАЛЕНИИ ПРИ НАРУШЕНИИ ФУНКЦИОНИРОВАНИЯ ПЕЧЕНИ У БОЛЬНЫХ МЕТАБОЛИЧЕСКИ-АССОЦИИРОВАННОЙ ЖИРОВОЙ БОЛЕЗНЬЮ ПЕЧЕНИ (онлайн)

14.45-15.00 Насырова Регина Фаритовна, д-р мед. наук, главный научный сотрудник НМИЦ психиатрии и неврологии им. В.М. Бехтерева (Санкт-Петербург)

АНТИПСИХОТИК-ИНДУЦИРОВАННЫЙ МЕТАБОЛИЧЕСКИЙ СИНДРОМ: ВОЗМОЖНОСТИ ПРОГНОЗИРОВАНИЯ И ПРОФИЛАКТИКИ

15.00-15.15 Позднякова Надежда Валерьевна, д-р мед. наук, профессор кафедры нормальной физиологии Сибирского государственного медицинского университета (Томск)

ГЕМАТОЛОГИЧЕСКИЕ ЭФФЕКТЫ РОДОДЕНДРОНА АДАМСА: ВЗГЛЯД С ПОЗИЦИЙ ПАТОФИЗИОЛОГИИ

15.15-15.30 Маклакова Ирина Юрьевна, д-р мед. наук, доцент, зав. кафедрой нормальной физиологии Уральского государственного медицинского университета (Екатеринбург)

МОДУЛЯЦИЯ КЛЕТОЧНОГО СТАРЕНИЯ КАРОТИНОИДОМ ФУКОКСАНТИНОМ

15.30-15.45 Комлева Юлия Константиновна, д-р мед. наук, профессор РАН, ведущий научный сотрудник Российского центра неврологии и нейронаук (Москва)

СТАДИЙНО-ЗАВИСИМАЯ МИТОХОНДРИАЛЬНАЯ УЯЗВИМОСТЬ ПРИ CANVAS: ПАТОФИЗИОЛОГИЯ МЕТАБОЛИЧЕСКОГО ПЕРЕКЛЮЧЕНИЯ В НЕЙРОГЕНЕЗЕ (онлайн)

15.45-16.00 Тризно Екатерина Валерьевна, канд. мед. наук, доцент, доцент кафедры патологической физиологии Астраханского государственного медицинского университета (Астрахань)

ПРОСЕНЕСЦЕНТНЫЙ СЛЕД НА МОДЕЛИ ПАТОЛОГИЧЕСКОГО СТАРЕНИЯ

16.00-16.45 Кофе-пауза

16.45 ЗАКРЫТИЕ КОНФЕРЕНЦИИ. ПОДВЕДЕНИЕ ИТОГОВ. НАГРАЖДЕНИЕ ПОБЕДИТЕЛЕЙ КОНКУРСА МОЛОДЫХ УЧЕНЫХ
(председатели – член-корреспондент РАН **В.В. Жданов**, член-корреспондент РАН **О.И. Уразова**)

13.00-16.00 СЕКЦИЯ МОЛОДЫХ УЧЕНЫХ

**(председатели – канд. мед. наук, доцент Т.Е. Кононова,
канд. мед. наук О.А. Васильева**

Многофункциональный научный центр СибГМУ, конференц-зал №1
Московский тракт, д. 6/5

13.00 Регистрация участников конференции. *Приветственный кофе*

13.45-14.00 Конашов Владислав Алексеевич, ассистент кафедры патофизиологии Южно-Уральского государственного медицинского университета (Челябинск)

ЦИТОКИНОВЫЙ ПРОФИЛЬ В СЫВОРОТКЕ КАК ПРЕДИКТОР ИСХОДА ПРИ АБДОМИНАЛЬНОМ СЕПСИСЕ (онлайн)

14.00-14.10 Крупаткин Илья Александрович, аспирант НМИЦ онкологии им. Н.Н. Блохина (Москва)

КЛИНИЧЕСКАЯ ЗНАЧИМОСТЬ ИССЛЕДОВАНИЯ МОДУЛЯТОРА ИНВАЗИИ РАСТВОРИМОЙ ФОРМЫ КИСПЕПТИНА-1 ПРИ ПОЧЕЧНО-КЛЕТОЧНОМ РАКЕ

14.10-14.25 Никитина Карина Андреевна, аспирант Ростовского государственного медицинского университета (Ростов-на-Дону)

ЦИРКУЛЯТОРНО-МЕТАБОЛИЧЕСКОЕ ОБЕСПЕЧЕНИЕ ГОЛОВНОГО МОЗГА ПЛОДА ПРИ БЕРЕМЕННОСТИ, АССОЦИИРОВАННОЙ С ВИРУСНОЙ ИНФЕКЦИЕЙ (онлайн)

14.25-14.40 Крюков Владимир Александрович, ассистент кафедры патофизиологии Южно-Уральского государственного медицинского университета (Челябинск)

РОЛЬ МАРКЕРОВ ОКИСЛИТЕЛЬНОГО СТРЕССА В СЫВОРОТКЕ В ПРОГНОЗЕ ТЯЖЕСТИ ЭНДОМЕТРИОЗА (онлайн)

14.40-14.50 Гирин Александр Денисович, аспирант НИИ фармакологии и регенеративной медицины имени Е.Д. Гольдберга Томского НИМЦ (Томск)

МОЛЕКУЛЯРНО-КЛЕТОЧНЫЕ МЕХАНИЗМЫ ПРОВосПАЛИТЕЛЬНОЙ АКТИВАЦИИ МАКРОФАГОВ ПОЛИСАХАРИДАМИ БОЯРЫШНИКА

14.50-15.05 Давыдова Диана Рафаиловна, ассистент кафедры патологической физиологии Астраханского государственного медицинского университета (Астрахань)

ГОРМОНАЛЬНЫЕ «ДИРИЖЕРЫ» ВЫСОКОГО ДАВЛЕНИЯ: РЕНИН И АЛЬДОСТЕРОН (онлайн)

15.05-15.20 Пыткина Алёна Андреевна, лаборант-исследователь лаборатории сомнологии и нейрофизиологии Научного центра проблем здоровья семьи и репродукции человека (Иркутск)

НЕЙРОФИЗИОЛОГИЧЕСКИЕ ПАТТЕРНЫ (ЭЭГ-АКТИВАЦИИ И «СОННЫЕ ВЕРЕТЕНА») КАК ЧАСТЬ АДАПТАЦИИ К ИНТЕРМИТТИРУЮЩЕЙ ГИПОКСИИ ПРИ ОБСТРУКТИВНОМ АПНОЭ СНА (онлайн)

15.20-15.30 Шеломенцев Алексей Викторович, аспирант, ассистент кафедры патофизиологии Южно-Уральского государственного медицинского университета (Челябинск)

СРАВНИТЕЛЬНАЯ ХАРАКТЕРИСТИКА МЕЛАТОНИНА И ЦИТИКОЛИНА ПРИ ЭКСПЕРИМЕНТАЛЬНОЙ ОСТРОЙ ИШЕМИИ ГОЛОВНОГО МОЗГА

15.30-15.45 Белоусов Даниил Сергеевич, аспирант, ассистент кафедры нормальной физиологии имени профессора Б.И. Кузника Читинской государственной медицинской академии (Чита)

ВЛИЯНИЕ ДЕСНЕВОЙ ЖИДКОСТИ ПАЦИЕНТОВ С ГИНГИВИТОМ НА ТРОМБОЦИТАРНУЮ АГРЕГАЦИЮ (онлайн)

15.45-16.00 Ионова Жанна Игоревна, канд. мед. наук, доцент, доцент кафедры терапии факультетской с курсом эндокринологии и кардиологии с клиникой имени академика Г.Ф. Ланга Первого Санкт-Петербургского государственного медицинского университета имени академика И.П. Павлова (Санкт-Петербург)

ГИПЕРВИТАМИНОЗ D И МИКРОРНК У КРЫС ПОСЛЕ МОДЕЛИРОВАНИЯ ИНФАРКТА МИОКАРДА: СВЯЗЬ С ВОСПАЛЕНИЕМ И ГИПЕРКОАГУЛЯЦИЕЙ (онлайн)

СТЕНДОВЫЕ ДОКЛАДЫ

Шахристова Евгения Викторовна, канд. мед. наук, доцент, доцент кафедры биохимии и молекулярной биологии с курсом клинической лабораторной диагностики Сибирского государственного медицинского университета (Томск)

ПОИСК МОЛЕКУЛЯРНЫХ МЕХАНИЗМОВ РЕГУЛЯЦИИ ПРОЛИФЕРАЦИИ ОПУХОЛЕВЫХ КЛЕТОК ЛИНИИ МСF-7 ПРИ ДЕЙСТВИИ РОСКОВИТИНА

Федорова Елена Павловна, канд. мед. наук, научный сотрудник лаборатории лекарственной токсикологии НИИ фармакологии и регенеративной медицины имени Е.Д. Гольдберга Томского НИМЦ (Томск)

СОСТОЯНИЕ СИСТЕМЫ ГЕМОСТАЗА ПРИ МОДЕЛИРОВАНИИ КАРЦИНОМЫ ЛЕГКИХ ЛЬЮИС НА ФОНЕ ПРИЕМА ПРОТИВООПУХОЛЕВЫХ ПРЕПАРАТОВ

Вениченко Анастасия Олеговна, лаборант экспериментальной кардиологии НИИ кардиологии Томского НИМЦ (Томск)

ПАРАМЕТРЫ РЕОЛОГИИ ЦЕЛЬНОЙ И ПЛАЗМЫ КРОВИ У КРЫС С ИММОБИЛИЗАЦИОННЫМ СТРЕССОМ

Сандрикина Любовь Александровна, канд. мед. наук, научный сотрудник лаборатории лекарственной токсикологии НИИ фармакологии и регенеративной медицины имени Е.Д. Гольдберга Томского НИМЦ (Томск)

ВЛИЯНИЕ ДОКСОРУБИЦИНА НА МОРФОЛОГИЮ КОСТНОЙ ТКАНИ У НЕПОЛОВОЗРЕЛЫХ КРЫС

Гадиева Виктория Александровна, канд. мед. наук, доцент, доцент кафедры патофизиологии Северо-Осетинской государственной медицинской академии (Республика Северная Осетия-Алания, Владикавказ)

ЭФФЕКТЫ L-NAME В УСЛОВИЯХ ИШЕМИЧЕСКИ-РЕПЕРFUЗИОННОГО ПОВРЕЖДЕНИЯ ПОЧЕК НА ФОНЕ РТУТНОЙ НЕФРОПАТИИ

Селиванова Наталья Сергеевна, младший научный сотрудник лаборатории иммунофармакологии НИИ фармакологии и регенеративной медицины имени Е.Д. Гольдберга Томского НИМЦ (Томск)

ВЛИЯНИЕ ВОДОРАСТВОРИМЫХ ПОЛИСАХАРИДОВ СОССЮРЕИ ФРОЛОВА НА МЕХАНИЗМЫ АЛЛЕРГИЧЕСКОГО ВОСПАЛЕНИЯ

Кобзарь Нина Евгеньевна, старший преподаватель кафедры патологической физиологии Ярославского государственного медицинского университета (Ярославль)

ВЛИЯНИЕ ДЕЗОКСИФОСФАТИДЛХОЛИНА И ПОСЛЕДОВАТЕЛЬНОГО ВВЕДЕНИЯ ХОЛЕСТЕРОЛ-МЕТИЛ- β -ЦИКЛОДЕКСТРИНА И ДЕЗОКСИФОСФАТИДЛХОЛИНА НА РАЗВИТИЕ ОТЕКА ЛЕГКИХ У КРЫС

Насибов Темур Фируддин оглы, ассистент кафедры морфологии и общей патологии Сибирского государственного медицинского университета (Томск)

IN SILICO ИЗУЧЕНИЕ ТРАНСПОРТЕРОВ ХЕЛИДОНОВОЙ КИСЛОТЫ В КЛЕТКАХ НЕРВНОЙ ТКАНИ

Горохова Анна Владимировна, ассистент кафедры морфологии и общей патологии Сибирского государственного медицинского университета (Томск)

ХЕЛИДОНОВАЯ КИСЛОТА КАК ПОТЕНЦИАЛЬНЫЙ МОДУЛЯТОР ЭКСПРЕССИИ ГЕНОВ МЕТАБОЛИЗМА КАТЕХОЛАМИНОВ: КОМПЬЮТЕРНОЕ ПРОГНОЗИРОВАНИЕ

Новожеева Татьяна Петровна, д-р биол. наук, старший научный сотрудник отдела биологической психиатрии и наркологии НИИ психического здоровья Томского НИМЦ (Томск)

ГЕРИАТРИЧЕСКИЙ ПОТЕНЦИАЛ И ОЦЕНКА АНКСИОЛИТИЧЕСКОГО ДЕЙСТВИЯ ПРЕПАРАТОВ ПРИРОДНОГО ПРОИСХОЖДЕНИЯ

Дическул Александр Дмитриевич, аспирант кафедры патологической физиологии Пермского государственного медицинского университета имени академика Е.А. Вагнера (Пермь)

МОРФОФУНКЦИОНАЛЬНЫЕ ИЗМЕНЕНИЯ ПЕЧЕНИ И ПОДЖЕЛУДОЧНОЙ ЖЕЛЕЗЫ ПРИ ЭКСПЕРИМЕНТАЛЬНЫХ ДИЕТАХ

Федорович Владимир Александрович, Калиш Анна Борисовна преподаватели кафедры патологической физиологии имени В.В. Пашутина, **Рябуха Андрей Викторович, Синенький Александр Кириллович, Леонтьев Игорь Васильевич**, курсанты Военно-медицинской академии имени С.М. Кирова (Санкт-Петербург)

МРТ-МОНИТОРИНГ ДИНАМИКИ ПЕРИФОКАЛЬНОГО ОТЕКА ГОЛОВНОГО МОЗГА НА МОДЕЛИ КРИОГЕННОЙ ЧЕРЕПНО-МОЗГОВОЙ ТРАВМЫ У КРОЛИКОВ

Муртазин Денис Данилович, преподаватель кафедры патологической физиологии имени В.В. Пашутина, **Леонтьев Игорь Васильевич, Тихтий Ян Викторович, Смирнов Егор Алексеевич**, курсанты Военно-медицинской академии имени С.М. Кирова (Санкт-Петербург)

НЕЙРОПРОТЕКТИВНЫЙ ПОТЕНЦИАЛ ПОЛИПЕПТИДНОГО КОМПЛЕКСА СОСУДИСТОЙ СТЕНКИ ПРИ ЭКСПЕРИМЕНТАЛЬНОЙ ЧЕРЕПНО-МОЗГОВОЙ ТРАВМЕ

Руднев Виктор Андреевич, Манохин Илья Александрович, Селезнев Андрей Денисович, Коршунов Константин Сергеевич, курсанты Военно-медицинской академии имени С.М. Кирова (Санкт-Петербург)

АНТИОТЁЧНАЯ ЭФФЕКТИВНОСТЬ ПЕПТИДНОГО ИНГИБИТОРА КИНАЗЫ ЛЁГКИХ ЦЕПЕЙ МИОЗИНА (ПИК-7) ПРИ ЭКСПЕРИМЕНТАЛЬНОЙ ЧЕРЕПНО-МОЗГОВОЙ ТРАВМЕ

Кауфман Анастасия Дмитриевна, преподаватель кафедры патологической физиологии имени В.В. Пашутина, **Герман Давид Романович, Пискунов Георгий Владимирович, Пауков Виталий Анатольевич, Руденко Даниил Сергеевич**, курсанты Военно-медицинской академии имени С.М. Кирова (Санкт-Петербург)

БИОМУЛЬТИМАРКЕРНАЯ ПАНЕЛЬ ДЛЯ СТРАТИФИКАЦИИ СТАДИЙ НЕЙРОВОСПАЛЕНИЯ ПРИ ЧЕРЕПНО-МОЗГОВОЙ ТРАВМЕ

Муртазин Денис Данилович, преподаватель кафедры патологической физиологии имени В.В. Пашутина, **Дзюнь Никита Владимирович, Стрельченко Тимур Александрович, Степин Денис Сергеевич, Нуянзин Вячеслав Константинович**, курсанты Военно-медицинской академии имени С.М. Кирова (Санкт-Петербург)

ЭФФЕКТИВНОСТЬ КОМБИНИРОВАННОЙ ПЕПТИДЕРГИЧЕСКОЙ ТЕРАПИИ ПРИ ЭКСПЕРИМЕНТАЛЬНОЙ ЧЕРЕПНО-МОЗГОВОЙ ТРАВМЕ

Манохин Илья Александрович, Бережной Владимир Александрович, Вуколов Кирилл Олегович, Константинов Глеб Русланович, курсанты Военно-медицинской академии имени С.М. Кирова (Санкт-Петербург)

НIF-1A-ЗАВИСИМЫЕ МЕХАНИЗМЫ ВТОРИЧНОГО ПОВРЕЖДЕНИЯ ЦЕНТРАЛЬНОЙ НЕРВНОЙ СИСТЕМЫ ПРИ ЧЕРЕПНО-МОЗГОВОЙ ТРАВМЕ

Руднев Виктор Андреевич, Рудаков Кирилл Михайлович, Попов Сергей Сергеевич, Красовский Иван Сергеевич, курсанты Военно-медицинской академии имени С.М. Кирова (Санкт-Петербург)

РОЛЬ КИНАЗЫ ЛЁГКИХ ЦЕПЕЙ МИОЗИНА В ПАТОГЕНЕЗЕ НАРУШЕНИЯ ГЕМАТОЭНЦЕФАЛИЧЕСКОГО БАРЬЕРА ПРИ ЧЕРЕПНО-МОЗГОВОЙ ТРАВМЕ

Кауфман Анастасия Дмитриевна, преподаватель кафедры патологической физиологии имени В.В. Пашутина, **Шикин Даниил Игоревич, Аспидов Алексей Алексеевич, Исиняев Расим Рушанович, Медведский Михаил Владимирович**, курсанты Военно-медицинской академии имени С.М. Кирова (Санкт-Петербург)

ПОВЕДЕНЧЕСКИЕ НАРУШЕНИЯ ПРИ ЭКСПЕРИМЕНТАЛЬНОЙ ЧЕРЕПНО-МОЗГОВОЙ ТРАВМЕ: ДВИГАТЕЛЬНЫЕ, КОГНИТИВНЫЕ И ЭМОЦИОНАЛЬНО-АФФЕКТИВНЫЕ РАССТРОЙСТВА

